

STYLEPARK

Architektur > 2016 > März

Arbeiten bei den Schumanns

21. März 2016

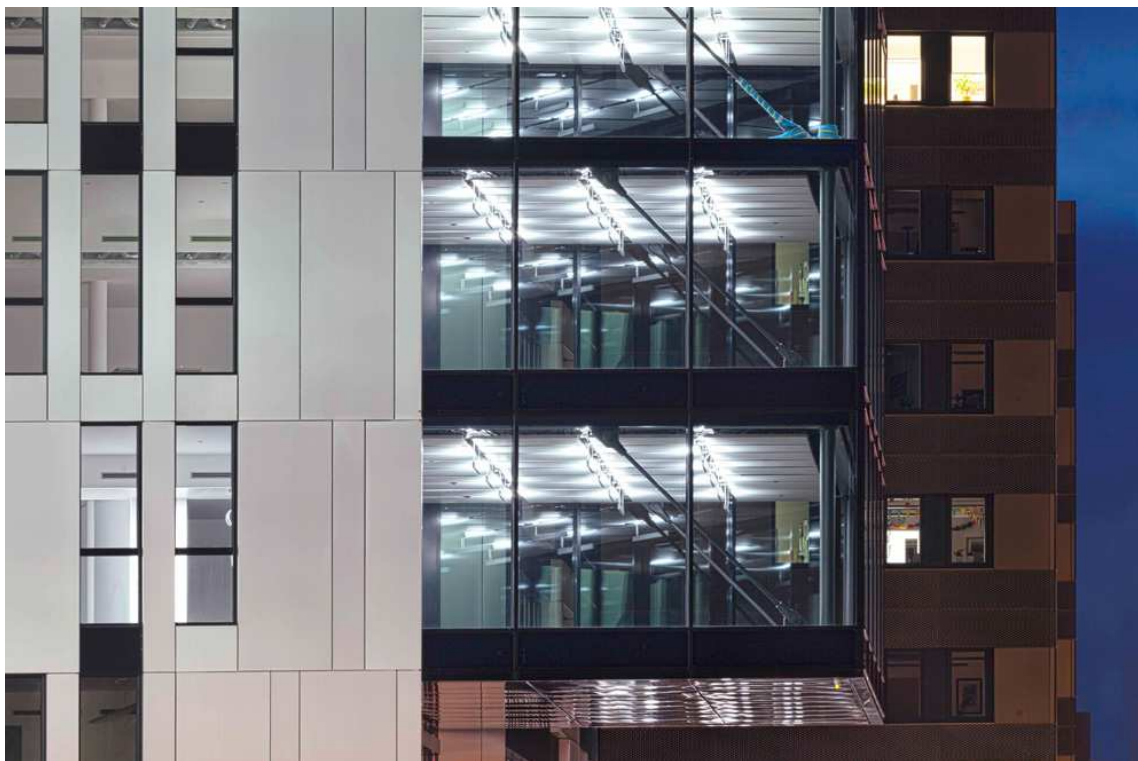
Der Komponist Robert Schumann, seinerzeit als städtischer Musikdirektor in Düsseldorf tätig, und seine Frau Clara sind die Namenspaten eines Bürogebäudes in Düsseldorf, das von SOP Slapa Oberholz Pszczulny geplant wurde. Dabei stehen „Clara und Robert“ wohl auch für die beiden Gebäudeteile: dem viergeschossigen Saarhaus, einem ehrwürdigen Altbau aus gelben Backstein und dem siebengeschossigen Neubau, der mit seiner Metallfassade den Bestandsbau schützend einrahmt. Leuchten von ADO Lights, der führenden Marke von TTC Timmler, tauchen die historische Fassade in stimmungsvolles Licht und sorgen zudem im Innern für bedarfsgerechte wie auch effiziente Beleuchtung.

„Clara und Robert“ befinden sich auf dem Eckgrundstück der ehemaligen Ulanenkaserne. Obgleich hier neue, schicke Häuser zum Wohnen und Arbeiten errichtet wurden, versprüht das Viertel, geprägt von der ehemaligen Fabrik der Rheinmetall AG, der Schlösser Brauerei wie auch dem alten Schlachthof, noch immer rauen Industriecharme – entsprechend „kühl“ nimmt sich auch die geschlitzte Aluminiumfassade-Fassade des Büroneubaus aus, die mit markanten Auskragungen das sanierte Saarhaus an der Stirnseite einfasst. Ein durchdachtes Lichtkonzept für die historische Fassade setzt diese effektiv in Szene und „würdigt“ den alten Bestandsbau: In den Boden und am Türrahmen bündig eingelassene Lichtlinien von ADO Lights lenken den Blick auf den Eingang, bieten Besuchern Orientierung und setzen mit homogenem Licht ohne sichtbare LED-Punkte leuchtende Akzente.

Wallwasher aus der Linie „LED Drainlight“ platzierten die Architekten unter den Fensterrahmen, wo sie mit individuell wählbarem Abstrahlwinkel die Kanten der Simse aus roten Sandstein betonen und ein stimmungsvolles Spiel aus Licht und Schatten auf die Fassade zaubern. Im Innern bieten überwiegend monochrome und puristisch gestaltete Einzel-, Gruppen- und Großraumbüros auf insgesamt 19.000 Quadratmetern viel Raum. Mit den sensorgesteuerten Steh-Leuchten aus der Linie „LED Around“ sollen sich Mitarbeiter hier besonders gut konzentrieren können, da die Leuchten sich automatisch den Tageslichtverhältnissen anpassen und so den natürlichen Biorhythmus unterstützen. Zudem sorgen die programmierbare „Schwarkschaltung“ und der integrierte Präsenzmelder für bedarfsgerechte Nutzung des Lichtes, sodass keine Energie verschwendet wird. Und überdies leuchtet die Ausführung als rechteckige Pendelleuchte besonders gleichmäßig die Besprechungsräume mit langen Konferenztischen aus, da sie ihr Licht sowohl nach oben als auch nach unten abgibt. (sb)



Clara und Robert in Düsseldorf: Der Neubau von Slapa Oberholz Pszczulny Architekten umschließt mit auskragender Fassade schützend das historische Saarhaus.
Foto © ADO Lights by TTC Timmler Technology GmbH / Fotograf Peter von Pigage



Hinter der vielfach geschlitzten Fassade verbergen sich Büroräume mit insgesamt 19.000 Quadratmetern Nutzfläche.
Foto © ADO Lights by TTC Timmler Technology GmbH / Fotograf Peter von Pigage



Hier geht's lang: Integrierte LED-Lichtlinien von ADO Lights lenken den Blick auf den Eingang und dienen als optisches Leitsystem. Die voll vergossene Einbauleuchte sorgt für homogenes Licht ohne sichtbare LED-Punkte.

Foto © ADO Lights by TTC Timmler Technology GmbH / Fotograf Peter von Pigage



Weniger ist mehr: Kühle Eleganz dominiert die Büros im Innern – so wurde auch der Eingang des Neubau-Ensembles mit vollverglaster Front puristisch und übersichtlich gestaltet.

Foto © ADO Lights by TTC Timmler Technology GmbH / Fotograf Peter von Pigage



In den Besprechungsräumen leuchtet die dimmbare Pendelleuchte „LED Around“ die langen Konferenztische mit bis zu 4.100 Kelvin gleichmäßig aus, ohne die Mitarbeiter zu blenden.
Foto © ADO Lights by TTC Timmler Technology GmbH / Fotograf Peter von Pigage



Smarte Beleuchtung am Arbeitsplatz: Die Stehleuchte „LED Around“ passt sich mit Hilfe von Sensoren dem Tageslichtverlauf an. Präsenzmelder und Schwarmschaltung sorgen für bedarfsgerechte Beleuchtung, ohne Energie zu verschwenden.
Foto © ADO Lights by TTC Timmler Technology GmbH / Fotograf Peter von Pigage



Filigranes Profil und homogenes Licht: Die Pendelleuchte „LED Linargo“ gibt indirektes Licht nach oben und direktes Licht nach unten ab. Nachts lässt sich die Leuchte vollständig auf indirektes Licht umschalten.

Foto © ADO Lights by TTC Timmler Technology GmbH / Fotograf Peter von Pigage



Die Pendelleuchte „LED Around“ wirkt durch den transparenten Leuchtenkörper besonders leicht. LED-Punkte wurden als Mikroprismen in das Glas integriert und sind somit kaum sichtbar.

Foto © ADO Lights by TTC Timmler Technology GmbH / Fotograf Peter von Pigage



Technisch besonders überzeugend: Die Pendelleuchte „LED Linargo“ bietet eine Leistungsaufnahme von 50 Watt und eine Lebensdauer von 50.000 Stunden.
Foto © ADO Lights by TTC Timmler Technology GmbH / Fotograf Peter von Pigage