



Kranhäuser Rheinauhafen, Köln

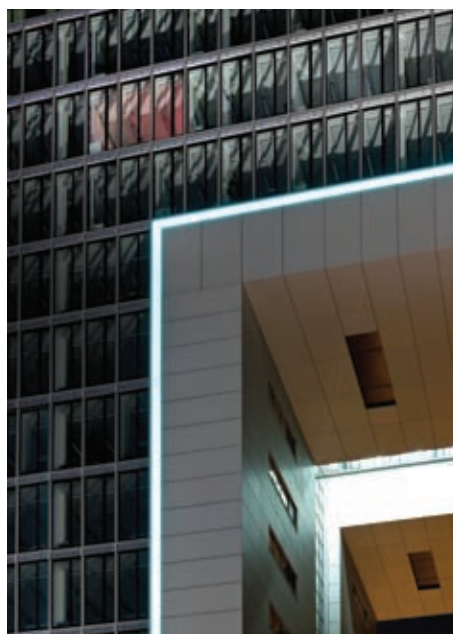
Fassadenleuchten mit LED-Technik
Architekten: BRT-Architekten, Hamburg
TGA-Planer: Bähr Ingenieure, Köln

Für das »Krankenhaus Mitte« entwickelte TTC Timmler Technology diese Fassadenleuchten mit LED-Technik und Eckpunkten in Sonderkonstruktion. Nach Vorgaben der Architekten sind die Leuchten auf das Achsmaß abgestimmt.

Die ansteuerbaren LEDs ermöglichen ~16 Mio unterschiedliche Lichtfarben, wobei sich auch Segmente von jeweils sieben Meter Länge als einzelne Sequenzen ansteuern lassen. Auf diese Weise können Lichteffekte, wie z. B. Lauflichter, erzeugt oder Akzente gesetzt werden, nutzbar für die CI von Firmen oder Events (Messen, Weihnachten, Silvester).

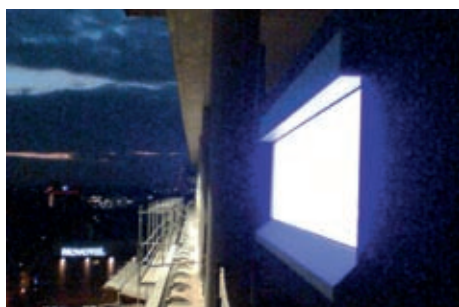
Technische Daten

Größe: Leuchten im Achsmaß 1,35 m und 1,20 m, Breite 300 mm;
230 lfm mit 6 Innen-/Außengehungen
Material: Aluminium natur eloxiert, Glas
Schutzklasse: IP65
Vorschaltgeräte: LED-Treiber 3-Kanal; innenliegend im Doppelboden nahe Fassade
Leuchtmittel: SMD-LED
Leistung: ~10 W/lfm
Transformatoren: 230 Volt AC/24 Volt DC
Zentrales Steuergerät: DMX 512



Fassadenleuchten mit LED-Technik ▲ ▼

Durch individuelle Ansteuerung können Lichteffekte erzeugt und Akzente gesetzt werden.



TTC Timmler Technology GmbH

Zum Wetterschacht 1
D-45659 Recklinghausen
Tel +49(0)23 61-9 15 96 80
Fax +49(0)23 61-9 15 96 89
info@ttc-technology.eu
www.ttc-technology.eu