
LED-BODENSTRAHLER

Einbauleuchte



LED-BODENSTRAHLER

Einbauleuchte

BASIS-INFO

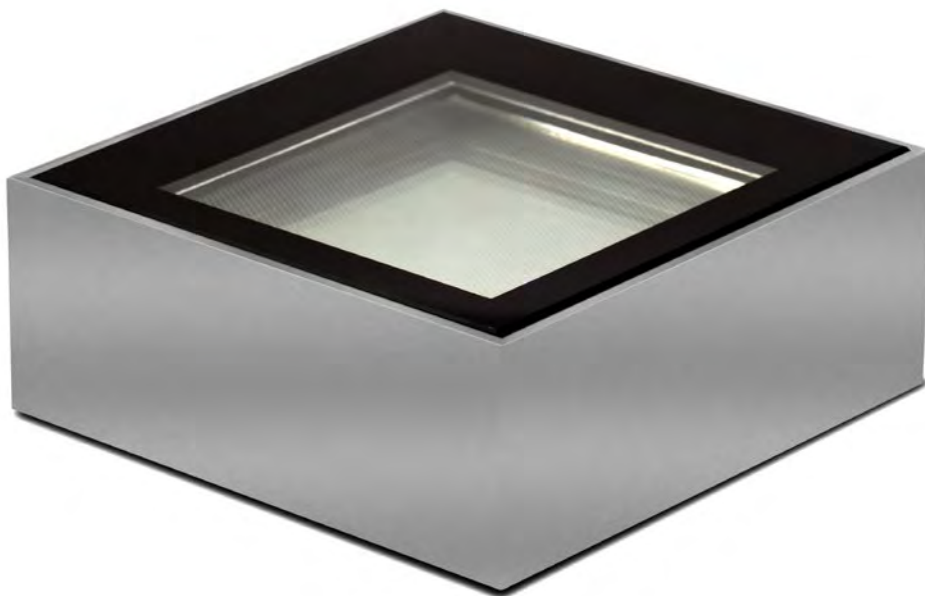


LED-Bodenstrahler | Fassaden im Fokus

Dieser LED-Bodenstrahler erzeugt Wirkung. Mit ihm lassen sich Fassaden in Licht tauchen. Dunkle Außenbereiche gehören der Vergangenheit an. Die LED-Bodenleuchte wird entweder bündig im Boden versenkt oder ist formschön wie ein Objekt sichtbar. Maximaler Effekt, dennoch blendfreies Licht: für Wohnhäuser, Villen, Gärten und Schlösser.

Merkmale

- für Einfamilienhäuser, Villen, Parks, Gärten, Kirchen, Schlösser, historische Gebäude
- Gehäuse für den Außenbereich aus rostfreiem Edelstahl
- witterungsbeständig
- Abstrahlcharakteristik symmetrisch oder asymmetrisch
- blendfrei



LED-BODENSTRAHLER

Einbauleuchte

AKZENTUIERUNG

Kulturhof, Privathaus und Süddeutscher Verlag



LED-BODENSTRAHLER

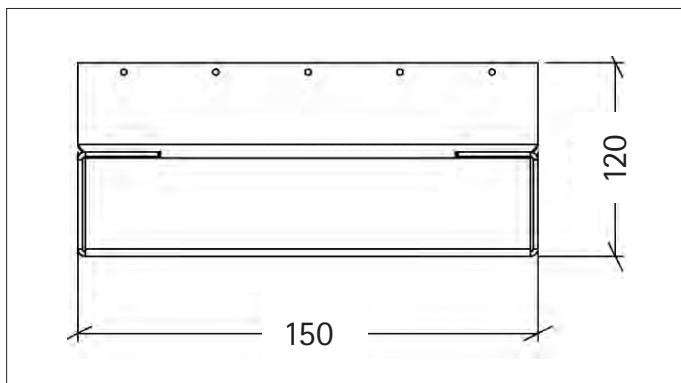
Einbauleuchte

BASIS-INFO UND ALLGEMEINE TECHNISCHE DATEN



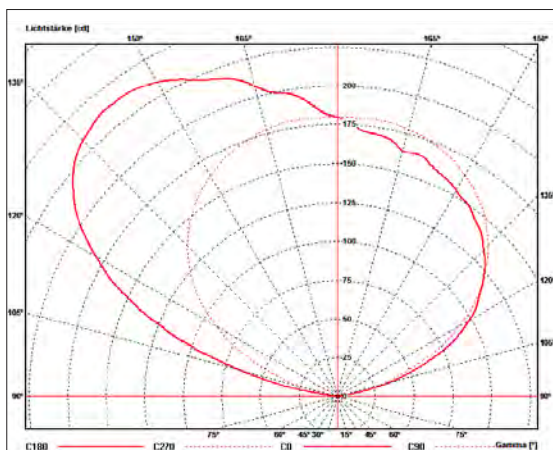
| | |
|-----------------------|---|
| ABMESSUNG [L X B X H] | 150 x 150 x 120 mm |
| ANSCHLUSSEISTUNG | MONOCHROM/WEISS: 16 W RGB/MULTICOLOR: 6 W |
| LEUCHTENLICHTSTROM | Moduleffizienz 104 lm/W Leuchtenlichtstrom 1.276 lm Leuchtennennlichtstrom 1.604 lm |
| BETRIEBSSPANNUNG | 24 V DC |
| ABSTRAHLWINKEL | 120° oder asymmetrisch |
| LEBENSDAUER | LED und EVG 40.000 Stunden bei 70% des Ausgangslichtstroms |
| LICHTFARBE | MONOCHROM/WEISS: 2.700/3.000/4.000 Kelvin optional RGB |

| | |
|---------------------|--|
| FARBWIEDERGABEINDEX | CRI > 85 |
| STEUERSCHNITTSTELLE | mit Vorschaltgerät kompatibel zu jeder Schnittstelle wie DMX512, DALI, EIB etc. |
| SCHUTZART | IP67 |
| ZERTIFIKATE | CE, RoHs |
| LEUCHTENGEHÄUSE | Edelstahl rostfrei |
| ABDECKUNG | VSG-Sicherheitsglas, überrollbar bis 1,5 t Radlast |
| KONVERTER | Überlastschutz Übertemperaturschutz Kurzschlussicher |
| LICHTBERECHNUNG | EULUM-Datei siehe www.ado-lights.de |



BELEUCHTUNGSSTÄRKE

Abstrahlcharakteristik: asymmetrisch



Abstrahlcharakteristik: symmetrisch, zweiseitige Lichteinspeisung

